

yuwell



BreathCare PAP

Aparaty do leczenia bezdechu sennego

Instrukcja obsługi połączenia bezprzewodowego

Niniejsza instrukcja zawiera wskazówki dotyczące podłączania urządzenia do sieci bezprzewodowej oraz sprawdzania sygnału sieci bezprzewodowej i danych terapii.

1. Podłącz urządzenie do sieci

- Istnieją dwa sposoby podłączenia urządzenia do sieci.

► 1.1 Metoda 1: Konfiguracja sieci przez Bluetooth

(1) Pobierz aplikację Breathcare+

- Pobierz i zainstaluj najnowszą wersję Breathcare+ na swoim telefonie komórkowym.
- Dla iOS: App Store®
- Dla systemu Android: Google Play

(2) Zaloguj się

A. Utwórz nowe konto:

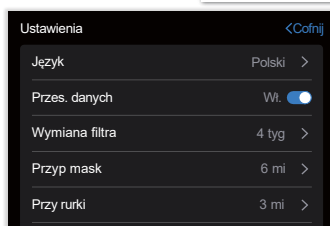
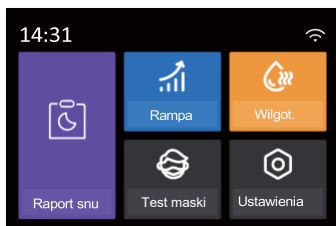
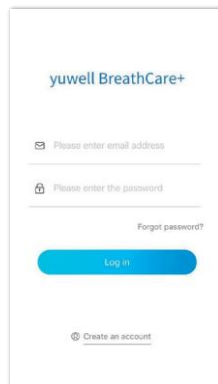
- Kliknij przycisk **Create an account** (Utwórz konto) na stronie logowania do aplikacji Breathcare+ ; .
- Wypełnij odpowiednie informacje i ustaw hasło do konta, a następnie zaznacz pole wyboru, aby zaakceptować warunki użytkowania i kliknij **Send activation email** (Wyślij e-mail aktywacyjny).
- Zaloguj się na swoje konto e-mail i sprawdź wiadomość e-mail wysłaną przez Yuwell. Kliknij **Activate your account now** (Aktywuj swoje konto teraz), a następnie kliknij **Application For Registration** (Wniosek o rejestrację). Jeśli wyświetli się komunikat **Register successfully** (Rejestracja powiodła się), oznacza to, że aktywacja została zakończona.
- Po pomyślnej aktywacji kliknij przycisk **Sure** (OK), aby powrócić do strony logowania do aplikacji Breathcare+.

B. Zaloguj się do istniejącego konta

- Wprowadź swoje konto i hasło, kliknij **Log in** (Zaloguj się), aby przejść do strony głównej.

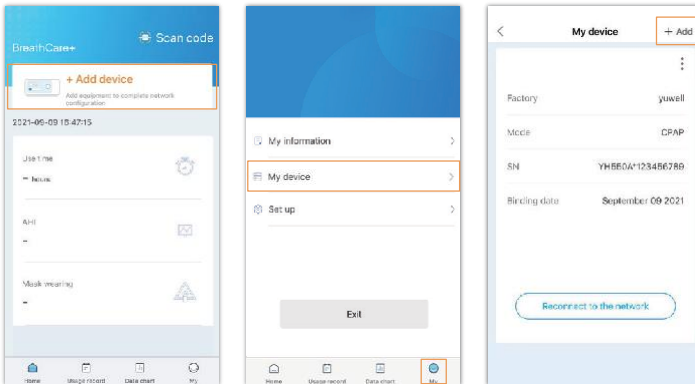
(3) Ustaw urządzenie

- Włącz urządzenie, ustaw opcję **Data Upload** (Przes. danych) na Wł.

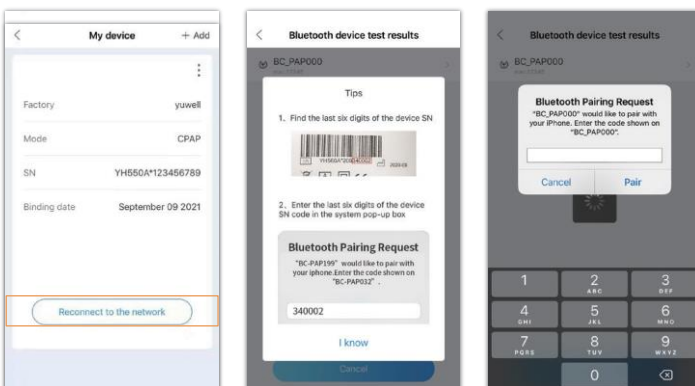


(4) Połącz telefon i urządzenie przez Bluetooth

- Włącz Bluetooth w telefonie komórkowym, wprowadź aplikację Breathcare+;
- Dodaj swoje urządzenie;
Dodaj pierwsze urządzenie: Kliknij **+Add device (Dodaj urządzenie)** na stronie głównej, aby dodać swoje urządzenie;
Dodaj więcej urządzeń: Kliknij zakładkę **My (Moje)**, następnie kliknij **My device (Moje urządzenie)**, a na koniec kliknij **+Add (Dodaj)** w prawym górnym rogu, aby dodać więcej urządzeń.



- Lista dostępnych urządzeń Bluetooth zostanie wyświetlona w interfejsie. Urządzenie pojawi się jako "BC_ PAPXXX" (XXX to trzy ostatnie cyfry numeru seryjnego urządzenia);
- Wybierz swoje urządzenie i kliknij przycisk **I know** (Wiem), a następnie wprowadź hasło parowania Bluetooth (sześć ostatnich cyfr numeru seryjnego urządzenia) i kliknij przycisk **Pair** (Paruj).



(5) Podłącz urządzenie do sieci bezprzewodowej

A. Połączenie z nową siecią bezprzewodową

- Po pomyślnym nawiązaniu połączenia Bluetooth wyświetlona zostanie lista dostępnych sieci bezprzewodowych. Wybierz sieć bezprzewodową, z którą chcesz się połączyć, wprowadź hasło sieci bezprzewodowej i kliknij **Continue to** (Kontynuuj), sieć zostanie połączona po kilku sekundach.

Uwaga:

Urządzenie automatycznie połączy się z siecią bezprzewodową zapisaną ostatnio. Jeśli sieć, z którą ma zostać nawiązane połączenie, nie zmieniła się, nie jest wymagana żadna operacja.



B. Połącz się z inną siecią bezprzewodową

- Kliknij **My device** (Moje urządzenie) w zakładce **My** (Moje), wybierz swoje urządzenie i kliknij **Reconnect to the network** (Połącz ponownie z siecią), zostanie wyświetlona lista dostępnych sieci bezprzewodowych. Wybierz sieć bezprzewodową, z którą chcesz się połączyć, wprowadź hasło sieciowe i kliknij **Continue to** (Kontynuuj), sieć zostanie połączona po kilku sekundach.

► 1.2 Metoda 2: Konfiguracja sieci za pomocą dysku flash USB

- (1) Utwórz plik **txt** na dysku flash USB o nazwie **yuwellWifi.txt**;
- (2) Otwórz plik i wprowadź "++" oraz nazwę sieci bezprzewodowej, a następnie wprowadź hasło sieci bezprzewodowej w nowym wierszu, następnie wprowadź "End" w nowym wierszu i zapisz plik; Nazwa i hasło sieci powinny składać się z liter lub cyfr, a ich długość nie powinna przekraczać 50 znaków.
- (3) Włącz urządzenie i włącz funkcję **upload data** (przesyłanie danych).
- (4) Pozostaw urządzenie na stronie głównej, a następnie włóż dysk flash USB z informacjami o sieci do urządzenia i poczekaj na automatyczną konfigurację sieci.

Uwaga: Pamięć flash USB musi mieć format FAT32.

- (5) **Uwaga:** Funkcja **upload data** musi być włączona przed włożeniem pamięci flash USB.

2. Sprawdź sygnały sieci bezprzewodowej

Stan sieci bezprzewodowej zostanie wyświetlony w prawym górnym rogu strony głównej urządzenia;



Uwaga:

Migająca ikona oznacza, że sieć została połączona, ale nie udało się nawiązać komunikacji z serwerem. W takim przypadku należy skontaktować się z dostawcą lub firmą Yuwell.

3. Wyświetlanie danych terapii

Po przesłaniu danych użytkownik może je sprawdzić na **Data chart** (wykresie danych) lub w **Usage record** (rekordzie Użycia) w aplikacji Breathcare+.

Uwaga:

1. Aplikacja Breathcare+ służy wyłącznie do połączenia z siecią bezprzewodową i przeglądania danych krótkiej terapii, zamiast innych celów, takich jak diagnostyka.
2. Pasma częstotliwości sieci bezprzewodowej tego urządzenia jest odpowiednie dla domowego środowiska sieciowego z częstotliwością 2,4 GHz, która może być ograniczona w niektórych środowiskach sieciowych ze specjalnymi wymaganiami dotyczącymi mechanizmów bezpieczeństwa / szyfrowania.

IFU-V-116(03): wersja A/0
Data sporządzenia: 2023-03

